



PVM.
26.1.2026

MITTAKAAVA
1:10

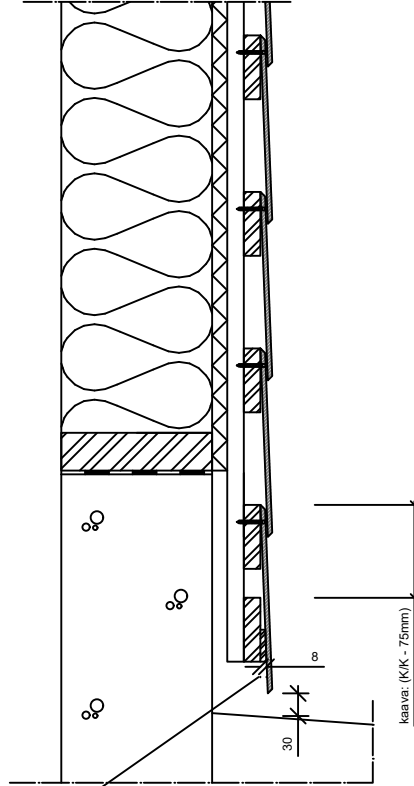
DETALJI

TYYPPI
Ulkoseinädetalji

SISÄLTO
Leafstones Woodfix-järjestelmä, ruuvikiinnitys

SG26-1112

PERIAATELEIKKAUS - RAKENNESUUNNITTELIJA SUUNNITTELEE RAKENTEET TAPAUSKOHTAISESTI - PERIAATELEIKKAUS



8x50mm puukiila
Vaihtoehtoisesti voidaan käyttää
solumuovia

Koolaus voidaan tehdä tavallisesta sahatavarasta. Tyypillisesti käytetään 22x100 täysisärmäistä lautta. Vaakakoolauksen K-jako lasketaan kaavalla

(K/K -jako = kiven korkeus - 50 mm),

jolloin kivien limitys on aina 50 mm. Ensimmäisen vaakakoolauspuun mitoituksen näet yllä olevista kuvista.

Esimerkki: 250x400mm kivi, ruuvikiinnitys
K-jako on 250mm - 50mm = 200mm
Ensimmäisen koolauspuun K/K-jako on 200mm - 75mm = 125mm

Ruuvikiinnityksissä ensimmäistä koolauspuuta kasvatetaan 8-10mm kuvien mukaisesti puukiilalla.

HUOM!

Kiven alareunaan on jätettävä aina vähintään 20mm tuuletusrako.
Muista myös tuuletusraon hyönteisverkot.



Leafstones®